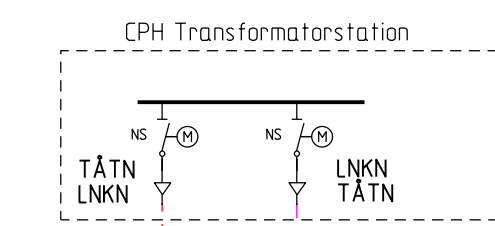


km 12-513 | km 12-829 | km 12-925 | km 13-225 | km 14-375 | km 14-504 | km 15-019 | km 15-659 | km 16-299 | km 16-939 | km 17-615 | km 18-161 | km 18-235 | km 19-118 | km 20-130 | km 20-304 | km 20-608 | km 21-774 | km 23-040 | km 24-306 | km 25-398 | km 26-765 | km 27-932 | km 28-776 | km 28-998 | Km 281-719 | Km 281-904 | Km 29-639 | Km 29-820



Kastrup station
CPH

Öresundstunnel

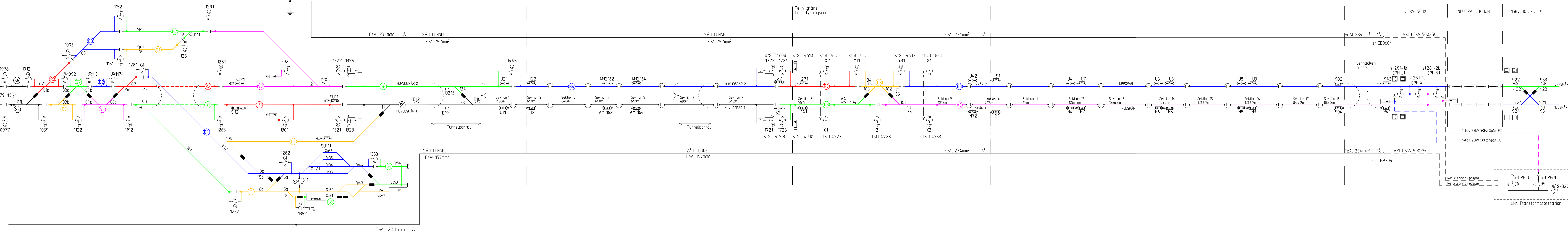
Pepparholm
PHM

Öresundsbron

Lernacken
LNK

25kV, 50Hz | NEUTRALSEKTION | 15kV, 16 2/3 Hz

FeAl 234mm² 1Å | 2Å I TUNNEL | FeAl 157mm² | 2Å I TUNNEL | FeAl 234mm² 1Å | FeAl 234mm² 1Å | AXLJ 3kV 500/50 | st CB9604



- Förklaringar
- Sugtransformator
 - Transformator
 - NO = normalt öppen
 - NS = normalt sluten
 - Kabelavslut 1-pol
 - Inkopplingstavla
 - Urkopplingstavla
 - Luftsektionering
 - Luftsektionering med överkoppling
 - Sektionsisolator
 - Ventilavledare
 - Fränskiljare 1-pol - fjärrmanöver
 - Fränskiljare 1-pol - handmanöver
 - Fränskiljare 1-pol - fjärrmanöver
 - Lastfränskiljare 1-pol (effektbrytare) - fjärrmanöver
 - Kontaktledningsgrupp (Dansk beteckning)

Kontaktledningsgrupper i CPH och tunnel
se danskt kopplingschema
ritning: KAS 125.000-1

Udda veckor: Matning från Kastrup fördelningsstation
Jämma veckor: Matning från Lernacken fördelningsstation
För fränskiljarnas normala lägen se ÖSB eldriftsprocedure SP 4-02

Rev.	X5	Expanded with groups in CPH	AF-KNN	AF-KNN	AF-TSN	RSU	2017-12-20	Coast-to-Coast, Common Catenary System 25 kV/50 Hz One Line Diagram	As Built Original Size A3FFF Sheet no. Drawing no. Rev. 0061-1A0001 X5
	X4	Changed color on group 03 Peberholm	AF-KNN	AF-KNN	AF-TSN	RSU	2017-11-22		
	X3	Adaptation to Bannedmarks new colors	AF-KNN	AF-KNN	AF-TSN	RSU	2017-08-16		
	Description	Drawn	Designed	Checked	Approved	Date			